

Éves energiahatékonysági jelentés - 2017

TiszaSzolg 2004 Kft.

3580. Tiszaújváros, Tisza út 2/F

Tóth Richárd

2018.05.01

Tartalomjegyzék

1. Tudatos energiafelhasználás 3
2. A vállalat energiafelhasználásának alakulása az elmúlt 5 évben 4

1. Tudatos energiafelhasználás

A TiszaSzolg 2004 Kft. alapvető feladata a felhasználói elvárásoknak, igényeknek megfelelő távhőenergia biztosítása, hatékony hőszolgáltatási rendszer működtetésével.

A cég érdeke, hogy a hőenergia elosztása szállítása a lehető leghatékonyabb módon történjen a rendszer veszteségeinek minimalizálása mellett.

A távhőszolgáltatás piaci pozíciójának megőrzése és erősítése érdekében a Kft. célja az ellátás színvonalának további emelése, folyamatos műszaki fejlesztésekkel valamint a meglévő berendezések és eszközök ütemezett cseréjével a kor technológiai követelményeinek megfelelően. Leghangsúlyosabb célkitűzése, hogy a tiszaujvárosi lakosok számára versenyképes és megfizethető szolgáltatást nyújtson.

A lakóépületek energetikai felújításán valamint a távhő hálózaton végrehajtott fejlesztéseken túl a vállalat készített energiamegtakarítási intézkedési tervet is, ami a Kft. szűkebb környezetére vonatkozó jövőbeli célokat határozza meg.

Az elmúlt években végrehajtott fejlesztések	Jövőbeli célok
<ul style="list-style-type: none"> - Lakóépületek fűtőkorszerűsítése - PANEL Program - Otthon Melege program - Távfelügyeleti rendszer korszerűsítése - Távhő vezeték rekonstrukció - Hőközpontok korszerűsítése 	<ul style="list-style-type: none"> - Intézkedési tervben foglaltak - Távhő vezeték rekonstrukció - Lakóépületek energetikai felújítása

2. A vállalat energiefelhasználásának alakulása az elmúlt 5 évben

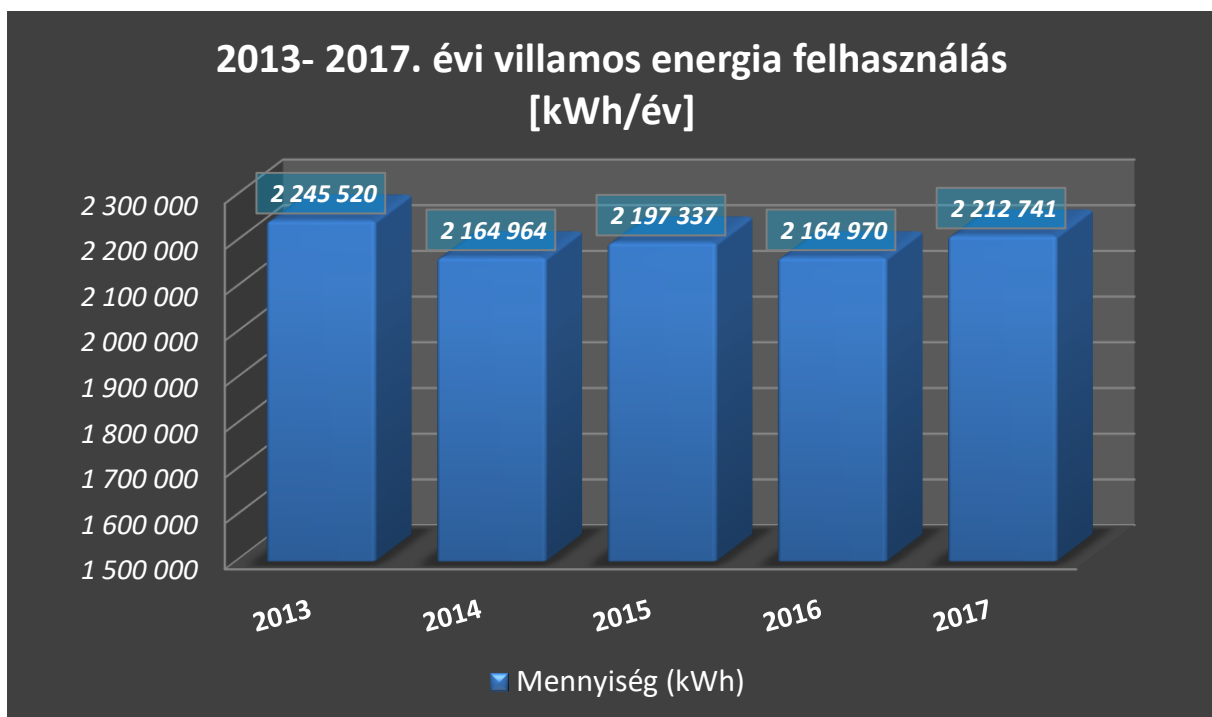
A dokumentum a 2015.évi LVII. törvény, a 122/2015 (V.26) végrehajtásról szóló kormányrendelet, a 2/2017. (II. 16.) MEKH rendelet és a 10/2017. (VIII. 10.) MEKH rendelet figyelembe vételével készült.

Az elmúlt 5 év energiafogyasztásáról rendelkezésre álló adatok feldolgozása során kapott eredményeket az alábbi táblázatok és diagramok tartalmazzák:

Villamos energia fogyasztás 2013-2017

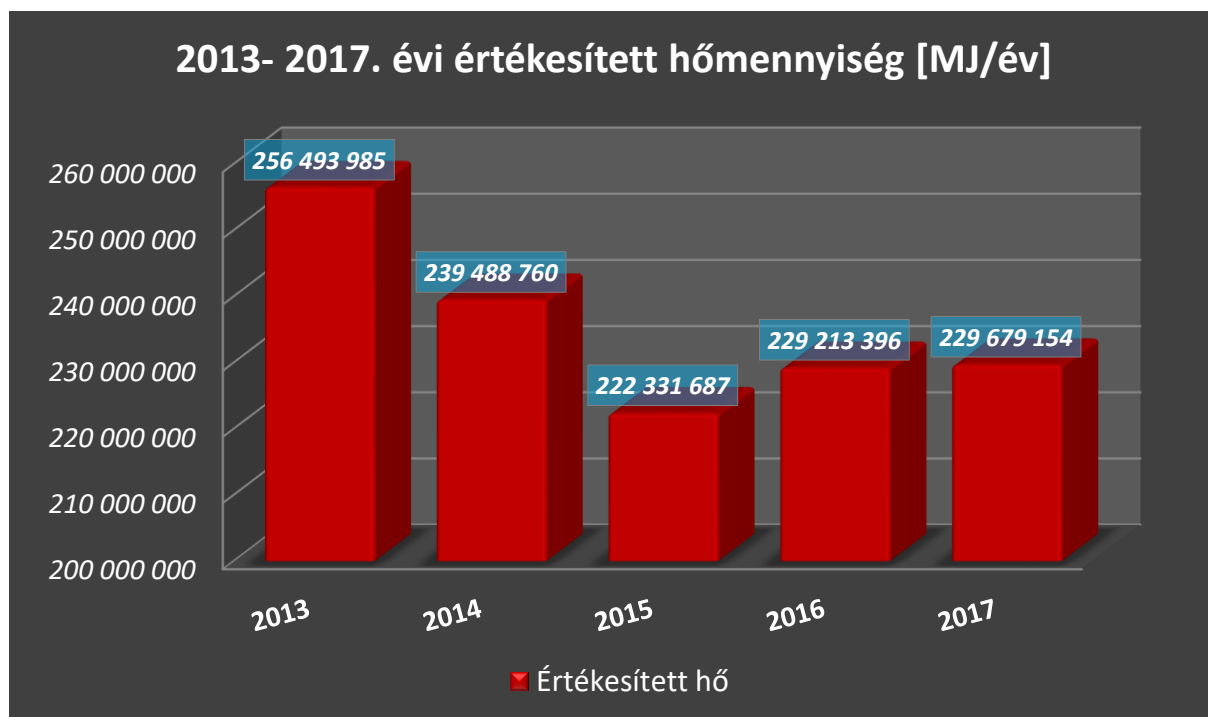
A villamos energia felhasználást nagyobb mértékben befolyásolják az idősoros fogyasztási helyek, például a Termálfürdő és a Szederkényi úti Kemping forgalma. A profilos fogyasztási helyek (lakóépületek) fogyasztásai kiszámíthatóbbak.

Az alábbi ábrán láthatjuk, hogy jelentős változás nem tapasztalható az elmúlt 5 év villamos energia fogyasztási adataiban.



Értékesített hőmennyiség 2013-2017

Az elmúlt 5 évben értékesített hő mennyisége az alábbi táblázatban látható:



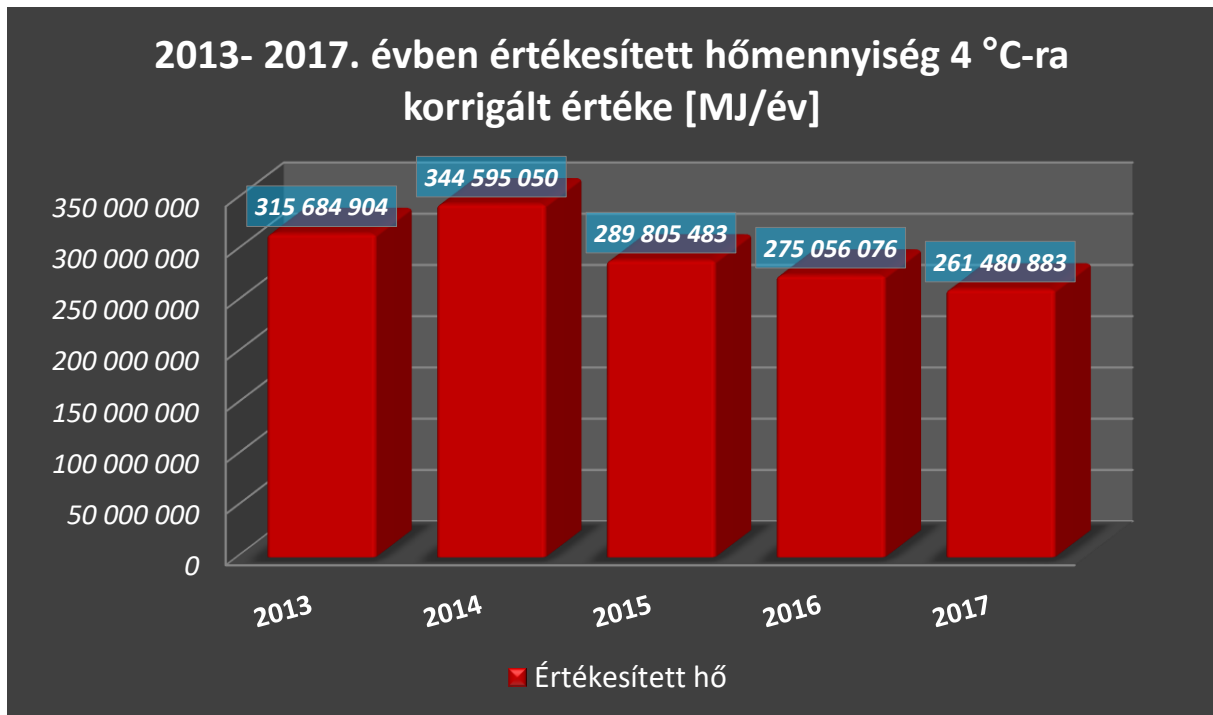
A Magyarországon január 1-április 15. illetve október 15-december 31. közötti fűtési időnyben az országos napi átlaghőmérséklet a sokévi átlagok alapján 4 °C. Az Országos Meteorológiai szolgálat adatai szerint Tiszaújvárosban és környékén a sokévi havi középhőmérsékletek átlaga a fűtési időnyben az alábbi táblázatban foglaltak szerint alakult:

Év	2013.	2014.	2015.	2016.	2017.
T közép [°C]	5,2	7,1	5,7	5,0	4,6

A tényleges hőfogyasztás, és a hozzá tartozó átlaghőmérséklet alapján végeztük el a fogyasztás országos átlaghőmérsékletre történő korrekcióját az alábbi lépések szerint:

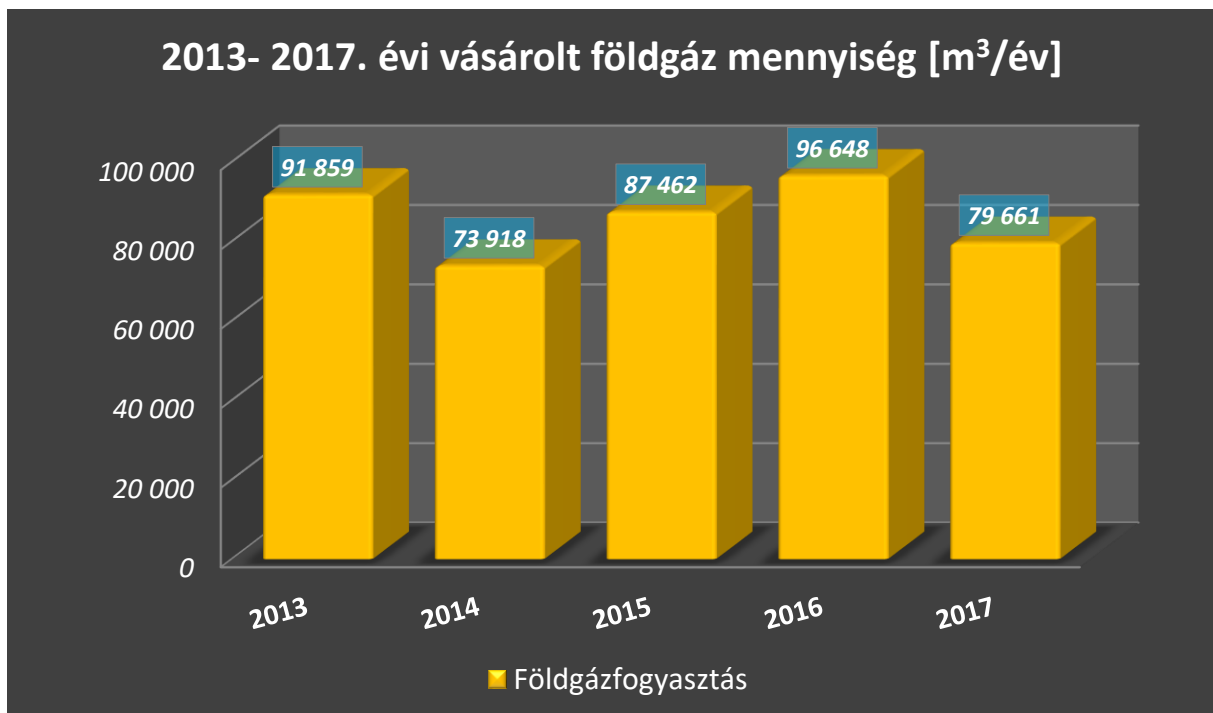
Év	2013.	2014.	2015.	2016.	2017.
Távhő [MJ]	256 493 985	239 488 760	222 331 687	229 213 396	229 679 154
1°C-onként	49 325 766	33 595 618	38 714 473	45 842 679	49 469 356
4 °C-ra korrigált	315 684 904	344 595 050	289 805 483	275 056 076	261 480 883

Az eredményeket a fenti táblázatban illetve az alábbi diagramban is feltüntettük. Jól látható, hogy 2014 óta csökkenő tendencia mutatkozik a korrigált értékesített távhő adatokban. Ebben meghatározó szerepet játszanak a korábbi években végrehajtott fejlesztések: a lakóépületek fűtést korszerűsítése, a távfelügyeleti rendszer korszerűsítése, a távhő vezeték rekonstrukció és a hőközpontok korszerűsítése is.



Földgáz fogyasztás 2013-2017

Az elmúlt 5 évben felhasznált földgáz mennyisége az alábbi táblázatban látható:



A 2013-2017-es évi földgáz fogyasztás 4 °C-ra korrigált értékeit a lenti diagramon ábrázoltuk. A korrekciós számítás során ugyanazt a módszert alkalmaztuk, amit a távhő adatoknál is, így azt itt már nem részletezzük.

A diagramon láthatjuk, hogy 2013 és 2016 között a földgáz felhasználás stagnált. A fogyasztás 2017-re jelentősen csökkent a Bogácson található kemping kihasználtságának megcsappanása miatt, mivel az ingatlant eladásra szánják.

